

Informacja prasowa

Neu-Isenburg

Kwiecień 2021

## Rewolucja JOST: system automatycznego sprzęgania KKS

Firma JOST to wiodący światowy producent i dostawca istotnych dla bezpieczeństwa systemów przeznaczonych dla branży pojazdów użytkowych – ekspert w zakresie komponentów łączących samochody ciężarowe i naczepy. To połączenie zostało właśnie zrewolucjonizowane: wprowadzony na rynek system automatycznego sprzęgania KKS daje kierowcy możliwość automatycznego, szybkiego i bezpiecznego sprzęgania oraz rozprzęgania naczepy bezpośrednio z kabiny za pomocą zdalnego sterowania. Zastosowanie jednego tylko produktu umożliwia podniesienie na wyższy poziom efektywności, komfortu i bezpieczeństwa, co oznacza, że KKS to przyszłość logistyki i element o kluczowym znaczeniu dla autonomicznej jazdy.

### Inteligentny i zarazem kompleksowy system sprzęgania

Sprzęganie i rozprzęganie to wciąż czasochłonna, kosztowna i obciążona ryzykiem czynność. W jego trakcie kierowca ciężarówki musi pamiętać o wielu szczegółach, które wymagają czasu i stanowią zagrożenie dla zdrowia i bezpieczeństwa. Według danych niemieckiego Ubezpieczeniowego Funduszu Gwarancyjnego (Deutsche Gesetzliche Unfallversicherung) zawodowi kierowcy wyjątkowo często ulegają wypadkom spowodowanym upadkiem z wysokości, a przyczyną obrażeń mogą być między innymi upadki podczas wsiadania i wysiadania z kabiny kierowcy.

System automatycznego sprzęgania KKS oferowany przez firmę JOST, światowego lidera na rynku sprzęgów siodłowych i nóg podporowych, to wyjątkowo inteligentne rozwiązanie stworzone z myślą o przyszłości sprzęgania. Sprzęg siodłowy KKS 42, elektryczne nogi podporowe Moduł E-Drive, system sensoryki sprzęgu, czujniki, automatyczny układ smarowania LubeTronic, zdalne sterowanie KKS oraz znormalizowane zgodnie z ISO złącze KKS tworzą innowacyjny i zarazem kompleksowy system sprzęgania.

### Automatyczne sprzęganie i rozprzęganie z KKS

Podczas sprzęgania kierowca jest prowadzony niemal „za rękę”, a dzięki systemowi czujników na bieżąco otrzymuje informacje dotyczące procesu sprzęgania, które odczyta na pilocie zdalnego sterowania KKS. Podczas rozprzęgania przy użyciu KKS kierowca nie musi jak dotychczas wysiadać z kabiny, opuszczać za pomocą korby nóg podporowych, wspinać się za kabinę, odłączać spiralnych przewodów i otwierać sprzęgu siodłowego. Elektryczne nogi podporowe Moduł E-Drive opuszczają się automatycznie po naciśnięciu jednego przycisku a sprzęg siodłowy odblokowywany jest zdalnie. Można również uniknąć niebezpiecznego wchodzenia i schodzenia z pomostu za kabiną ponieważ nie trzeba już ręcznie odłączać spiralnych przewodów pneumatycznych, elektrycznych, ABS/EBS, a złącze KKS sprzęgu siodłowego i naczepy rozłącza wszystkie połączenia elektryczne i pneumatyczne pomiędzy naczepą a ciągnikiem.

Podczas sprzęgania kierowca podnosi podwozie pojazdu, aby zapewnić kontakt płyty sprzęgu siodłowego z płytą ślizgową naczepy. Zamontowany w sprzęgu siodłowym czujnik sygnalizuje kontakt z płytą ślizgową naczepy. Po wyświetleniu na pilocie zdalnego sterowania KKS informacji o kontakcie płyt należy cofnąć ciągnikiem do momentu, aż sworzeń królewski znajdzie się w zamku sprzęgu siodłowego i zostanie zablokowany. Czujniki monitorują również odpowiednią pozycję sworznia królewskiego i prawidłowe zablokowanie sprzęgu siodłowego, a dane na ten temat są wyświetlane kierowcy na pilocie zdalnego sterowania KKS. Wraz z połączeniem mechanicznym poprzez sworzeń królewski następuje również automatyczne połączenie pneumatyki, elektryki oraz systemów ABS/EBS przez złącze KKS.

### Większa efektywność dzięki KKS: redukcja kosztów i nakładów czasowych

Zastosowanie KKS pozwala zaoszczędzić do 50% czasu podczas każdej wymiany naczepy, ponieważ nie ma już konieczności ręcznego podnoszenia i opuszczania nóg podporowych, podłączania przewodów zasilających oraz otwierania sprzęgu siodłowego. KKS znacznie redukuje koszty pokonywanych tras, przy czym 50% z nich można zaoszczędzić na sprzęganiu i rozprzeganiu. KKS to idealne rozwiązanie dla firm transportowych, które często realizują przejazdy na krótkich trasach z dużą liczbą procesów sprzęgania i rozprzegania, jak ma to zwykle miejsce w transporcie zakładowym, gdzie oszczędność czasu przekłada się na wymierne korzyści finansowe. System KKS znajdzie również zastosowanie w transporcie, gdzie ogromną rolę odgrywa bezpieczeństwo, np. podczas przewozu substancji niebezpiecznych, ponieważ monitoring oparty na czujnikach oferuje wysoki poziom zabezpieczenia przed odłączeniem naczepy i niewłaściwym sprzęganiem. KKS to również idealne rozwiązanie dla transportu z zakładu produkcyjnego do centrum logistycznego. Zdalne sterowanie i monitorowanie za pomocą KKS niemal całkowicie eliminuje błędy i szkody podczas procesu sprzęgania. Elektryczne nogi podporowe Moduł E-Drive zawsze chowają się w pełni automatycznie. Dzięki KKS prawdopodobieństwo odłączenia naczepy ze względu na nieprawidłową obsługę, uszkodzenia i wypadków przy pracy spada niemal do zera. Istnieje możliwość stopniowego wprowadzania KKS do flot mieszanych.

### KKS tworzy bezpieczne, ergonomiczne miejsca pracy

KKS całkowicie eliminuje wszystkie obciążające fizycznie czynności związane z procesem sprzęgania i rozprzegania, uniezależnia proces sprzęgania od pogody i pory dnia oraz zapewnia znaczną redukcję czynnika stresu. Montowany w standardzie siłownik pneumatyczny gwarantuje bezproblemowe otwieranie sprzęgu siodłowego nawet przy występujących naprężeniach pomiędzy ciągnikiem a naczepą. Dzięki automatyzacji procesu sprzęgania kierowca nie musi już tak często wysiadać z kabiny i do niej wsiadać, a także wspinać się na podest za kabiną, co znacznie zmniejsza ryzyko obrażeń. Dzięki tym zaletom KKS otwiera nowe możliwości zatrudnienia dla szerszej grupy kierowców – to odpowiedź firmy JOST na zmiany demograficzne i niedobór wykwalifikowanych pracowników.

### Wkład w przyszłość logistyki

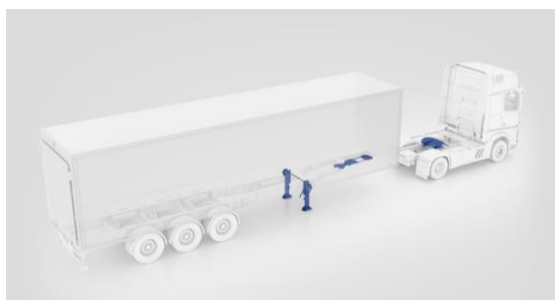
Joachim Dürr, prezes zarządu JOST Werke AG, jest całkowicie przekonany o efektywności systemu automatycznego sprzęgania KKS: „Innowacyjny system KKS oferuje flotom naszych klientów działających na bardzo konkurencyjnym rynku logistycznym wymierne korzyści w zakresie efektywności i

bezpieczeństwa. Oznacza to również korzyści dla kierowców. Stosowanie KKS znacznie zmniejsza ryzyko powstania obrażeń spowodowanych trudnym procesem sprzęgania, zwiększa się również komfort pracy. Cieszę się, że system ten pozwolił nam wykonać duży krok w stronę wysoce zautomatyzowanych, komfortowych i bezpiecznych rozwiązań logistycznych i jako jego dostawca przyczyniamy się do realizacji idei autonomicznej jazdy”.

**Wszystkie informacje na temat KKS można znaleźć również na stronie internetowej:**  
**[kks-futurenow.com](http://kks-futurenow.com)**

Zdjęcia:

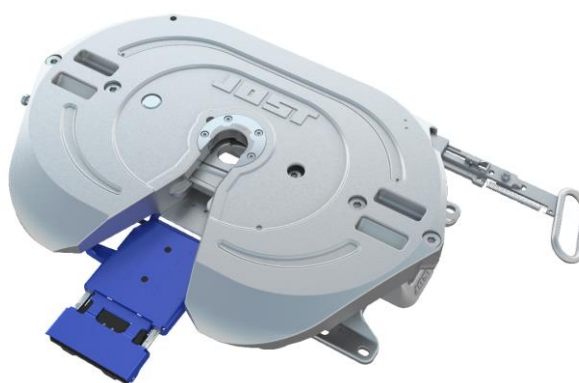
Widok ogólny systemu automatycznego sprzęgania KKS:



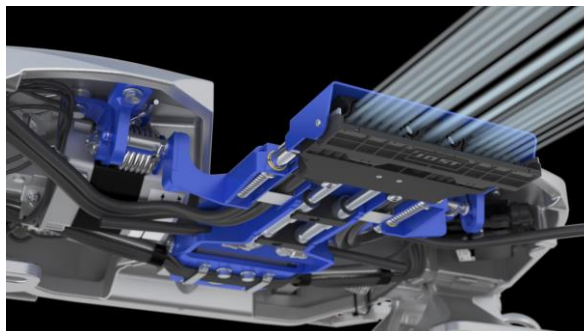
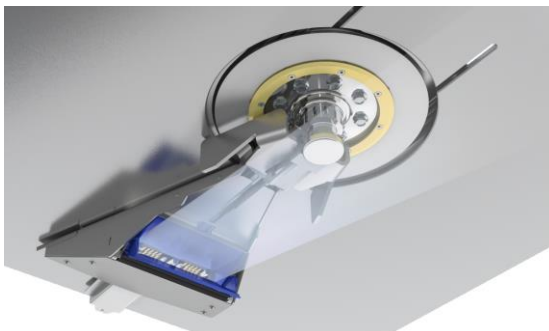
Elektryczne nogi podporowe Moduł E-Drive:



Sprzęg siodłowy KKS 42:



Znormalizowane zgodnie z ISO złącze KKS



O firmie JOST:

Firma JOST to wiodący światowy producent i dostawca istotnych dla bezpieczeństwa systemów dla branży pojazdów użytkowych. Bogata oferta produktów spod znaku firmowego JOST dzieli się na systemy dla pojazdów drogowych i rolniczych:

produkty marki JOST to sprzęgi siodłowe, nogi podporowe, obrotnice, sworznie królewskie oraz zamki i rygle do kontenerów oraz elementy konstrukcyjne do systemów wymiennych. Pod marką JOST sprzedawane są również osie do samochodów ciężarowych i naczep. Głównymi produktami tradycyjnej marki ROCKINGER są zaczepy holownicze, dysze i końcówki dysza do pojazdów użytkowych. TRIDEC oferuje systemy sterowania i zawieszenia osi do naczep. Edbro to ekspert w dziedzinie montowanych w pojazdach systemów hydraulicznych. W ofercie firmy znajdują się frontowe i podpodłogowe siłowniki wywrotu, siłowniki dwustronnego działania a także zestawy hydrauliczne dostosowane do potrzeb klienta.

Produkty ROCKINGER znajdują również zastosowanie w branży rolniczej. Nowa marka Quicke, która jest częścią JOST World od lutego 2020 roku, to specjalista w dziedzinie ładowaczy czołowych i osprzętu dla rolnictwa.

JOST zatrudnia obecnie ponad 3500 pracowników na całym świecie i prowadzi oddziały handlowe oraz zakłady produkcyjne w ponad 20 krajach na pięciu kontynentach. Spółka jest notowana na giełdzie papierów wartościowych we Frankfurcie od 20 lipca 2017 roku. Więcej informacji na temat firmy JOST można znaleźć na stronie: [www.jost-world.com](http://www.jost-world.com)

Kontakt dla prasy:

JOST-Werke Deutschland GmbH  
Marketing Communications  
Vera Terporten  
Siemensstraße 2  
63263 Neu-Isenburg  
[vera.terporten@jost-world.com](mailto:vera.terporten@jost-world.com)

Wymagany egzemplarz autorski